



Vraagprijs
€ 415.000 K.K.

14

Klaverstraat

BERGEIJK

OVER DE WONING

Welkom thuis bij Klaverstraat 14; nooit meer traplopen en alle ruimtes op één verdieping, dat biedt deze (gelijkvloers) bungalow van 106 m² op een fijne centrale locatie nabij het centrum van Bergeijk.

aparte voorkamer/leeshoek, een zeer royale badkamer welke van alle gemakken is voorzien, twee (slaap)kamers en een heerlijk zonnige, privacy biedende achtertuin met meerdere bergingen.

Deze goed onderhouden bungalow op een ruim perceel van 311 m² beschikt over een ruime woonkamer met een fijne halfopen keuken, een

SOORT WONING:

Bungalow

ENERGIELABEL:

E

BOUWJAAR:

1964

WOONOPPERVLAKTE:

106m²

INHOUD:

428m³

PERCELOPPERVLAKE:

311m²



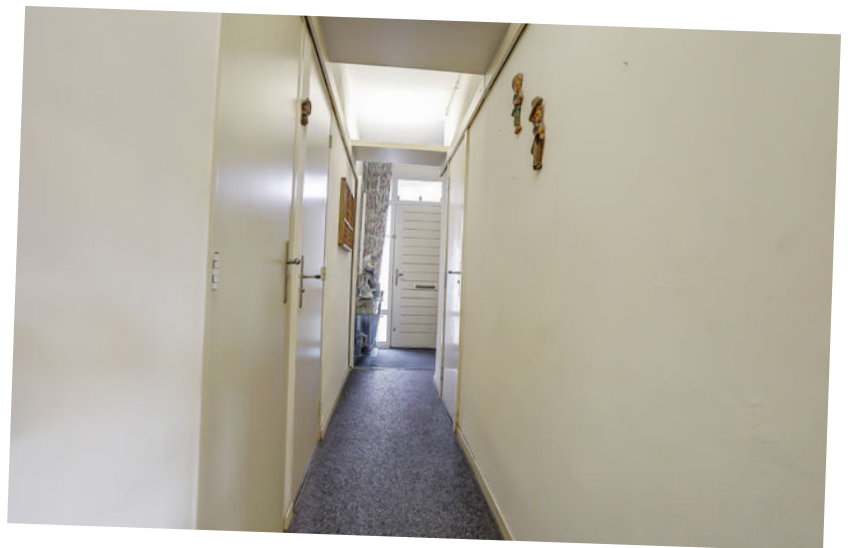
Daarnaast heeft deze bungalow ook een aantal praktische pluspunten zoals het vernieuwde dakbedekking van 2020, de spouwmuur welke in 2016 is na geïsoleerd, de cv-installatie uit 2019 en het buitenschilderwerk wat dateert uit 2024.

Heb je altijd al gelijkvloers willen wonen of is het tijd voor een levensloopbestendige woning? Dan is Klaverstraat 14 wellicht dé perfecte match!

ENTREE

Welkom thuis in jouw toekomstige woning, waar je vanuit de overdekte entree binnenstapt in de ruime hal, welke toegang biedt tot alle vertrekken. Aan de linkerkzijde bevindt zich de meterkast, de voormalige toegangsdeur naar de voorkamer en het toilet welke geheel betegeld is en voorzien van een hangcloset en een fonteintje.

De hal/gang is afgewerkt met een siergrindvloer en neutrale wand- en plafondaafwerking. De huidige bewoners hebben het plafond gedeeltelijk verlaagd met fraaie ingebouwde verlichting.



WOONKAMER

Stap binnen in de verrassend ruime, uitgebouwde L-vormige woonkamer. De royale raampartijen aan de achterzijde zorgen voor een overvloed aan daglicht en geven de ruimte een lichte, open sfeer. Bovendien zijn deze voorzien van rolluiken voor extra comfort en privacy. De vloer is afgewerkt met een duurzame siergrindvloer en de wanden zijn een combinatie van schoon metselwerk en strak stucwerk.

In het hart van de woonkamer bevindt zich een sfeervolle ingebouwde open haard, prachtig afgewerkt met steen en een aansluitend tv-meubel. Ideaal om op koude dagen heerlijk bij weg te kruipen.

Via de openslaande deuren bereik je de

voorkamer, een extra ruimte die je geheel naar eigen wens kunt invullen. Kortom, een heerlijke woonkamer!



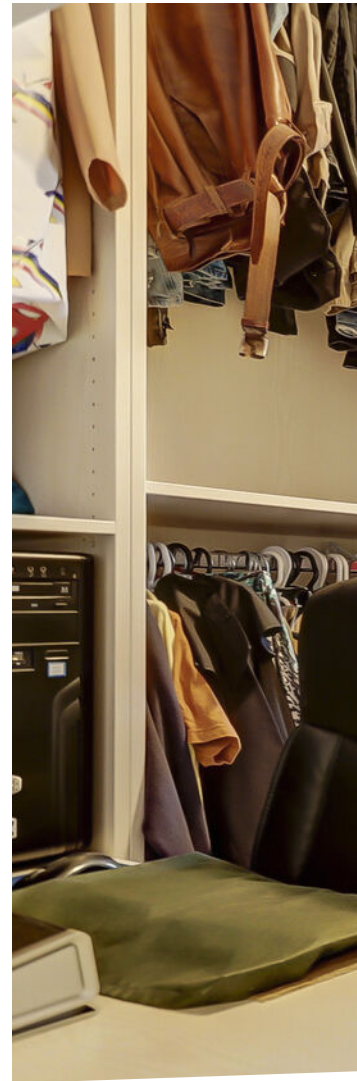


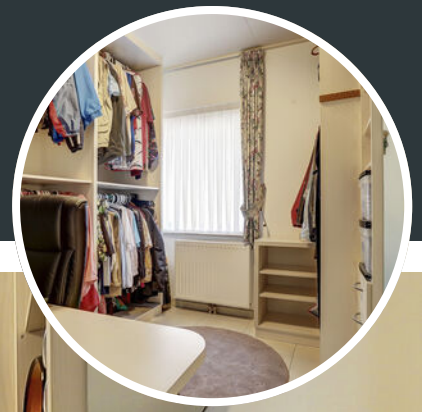


De keuken bevindt zich centraal in de woning en vormt een gezellige verbinding met de woonkamer. Dankzij de lichtkoepel is er altijd voldoende daglicht aanwezig.

De keuken is deels open en beschikt aan één zijde over een handig barretje, perfect om 's ochtends rustig te genieten van je ontbijt of een kop koffie. De hoekopstelling is praktisch en voorzien van het nodige inbouw-apparatuur, waaronder een vaatwasser, inductiekookplaat, afzuigkap, koelkast (vernieuwd in 2024) en een handige Quooker-kraan. Daarnaast is er een ruime voorraadkast aanwezig, ideaal om al je boodschappen overzichtelijk op te bergen.







Voorkamer

Via de openslaande deuren vanuit de woonkamer bereik je de sfeervolle voorkamer, die momenteel is ingericht als een prachtige leeskamer met een stijlvolle ingebouwde boekenkast. Deze kamer straalt dezelfde afwerking uit als de woonkamer, wat zorgt voor eenheid en rust. En de royale raampartijen aan de voorzijde zorgen voor veel natuurlijk licht en zijn voorzien van rolluiken.

Kamers

Hobby-(slaap)kamer

Grenzend aan de slaapkamer vind je de veelzijdige hobbykamer, die momenteel functioneert als een handige combinatie van inloopkast en kantoor. Deze ruimte is afgewerkt met een nette tegelvloer, strak gestuukte wanden en een gipsplafond. Deze kamer is voorzien van een ingebouwde kastinrichting met vast bureau.

Daarnaast biedt deze kamer talloze mogelijkheden: een thuiswerkplek, extra slaapkamer, creatieve ruimte of gewoon een uitgebreide inloopkast. Wat je ook zoekt, deze kamer past zich moeiteloos aan jouw wensen aan!

Badkamer

De badkamer is ruim opgezet en voorzien van een hangcloset, een royale douche en een jacuzzi (whirlpool ligbad). Daarnaast beschikt het over een badmeubel met dubbele wastafels, wat zorgt voor voldoende opbergruimte en gebruiksgemak. Een praktische en complete ruimte om de dag fris te beginnen of juist ontspannen af te sluiten.

Wasruimte

Via de loopdeur naar de tuin, welke middels een overkapping altijd droog te bereiken is, kom je in de aangebouwde wasruimte. Hier vind je de aansluitingen voor de wasmachine en is er meer dan voldoende ruimte voor een extra koelkast, diepvries of zelfs om in te richten als thuiswerkplek. Een multifunctionele ruimte die je naar eigen wens kunt gebruiken!

Berging

Achter de wasruimte is een handige houten berging geplaatst, ideaal voor het stallen van fietsen en opslag. Achter de berging bevindt zich ook nog een handig overkapping, waar jij al je tuinspullen en klike's in kwijt kunt.



EXTRA INFORMATIE

- Bouwjaar 1964
- 106 m² gebruiksoppervlakte
- 12 m² externe bergruimte
- Energielabel E
- Hardhouten kozijnen met isolerende beglazing
- Aangename lichtinval vanwege de hoeveelheid ramen
- De bungalow is aan de buitenzijde voorzien van rolluiken
- Cv-installatie, Atag (2019)
- Vaillant geiser keuken (2020)
- Geïsoleerde spouwmuren (2016)
- Rechter gedeelte bungalow voorzien van vloerisolatie
- Dakbedekking vernieuwd (2020)
- Hele woning voorzien van veiligheidssloten
- Buitenkant geschilderd (2024)
- Nieuwe inbouwkoelkast (2024)
- Ideale ligging t.o.v. centrum Bergeijk
- Tot zekerheid voor de nakoming van de verplichtingen dient de koper, binnen 7 weken na het tot stand komen van de overeenkomst, een schriftelijke bankgarantie te doen stellen c.q. een waarborgsom te storten ten bedrage van 10% van de koopsom.





TUIN

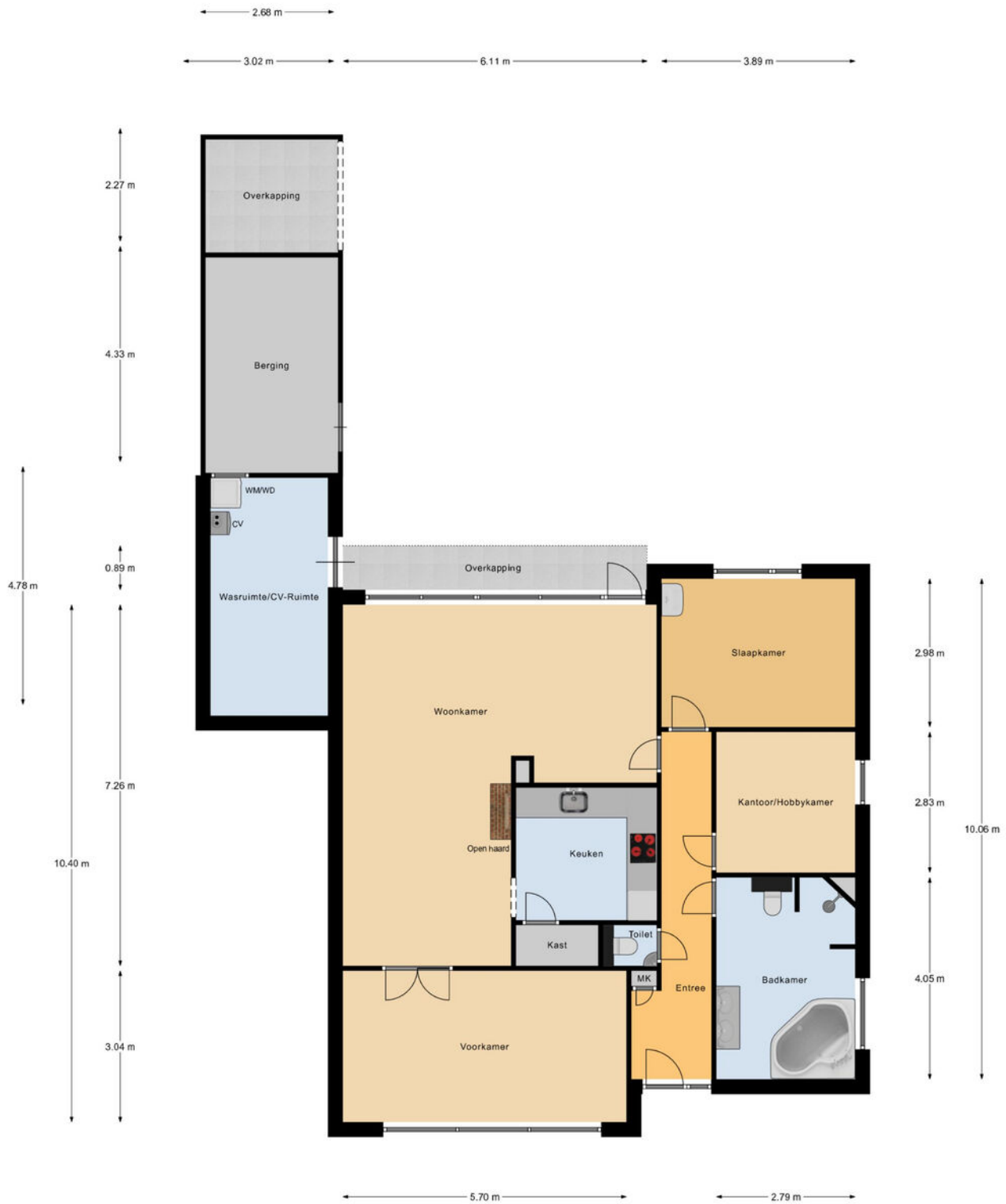
Vanuit de loopdeur in de woonkamer loop je zo de tuin in. Hoe fijn is dat? De naadloze overgang naar buiten versterkt het gevoel van ruimte en vrijheid.

De royale achtertuin is een combinatie van bestrating en beplanting. Een ideale plek om in de zomer heerlijk te genieten van het buitenleven.

De tuin is direct te gebruiken maar kan ook geheel opnieuw worden ingericht naar eigen inzicht.



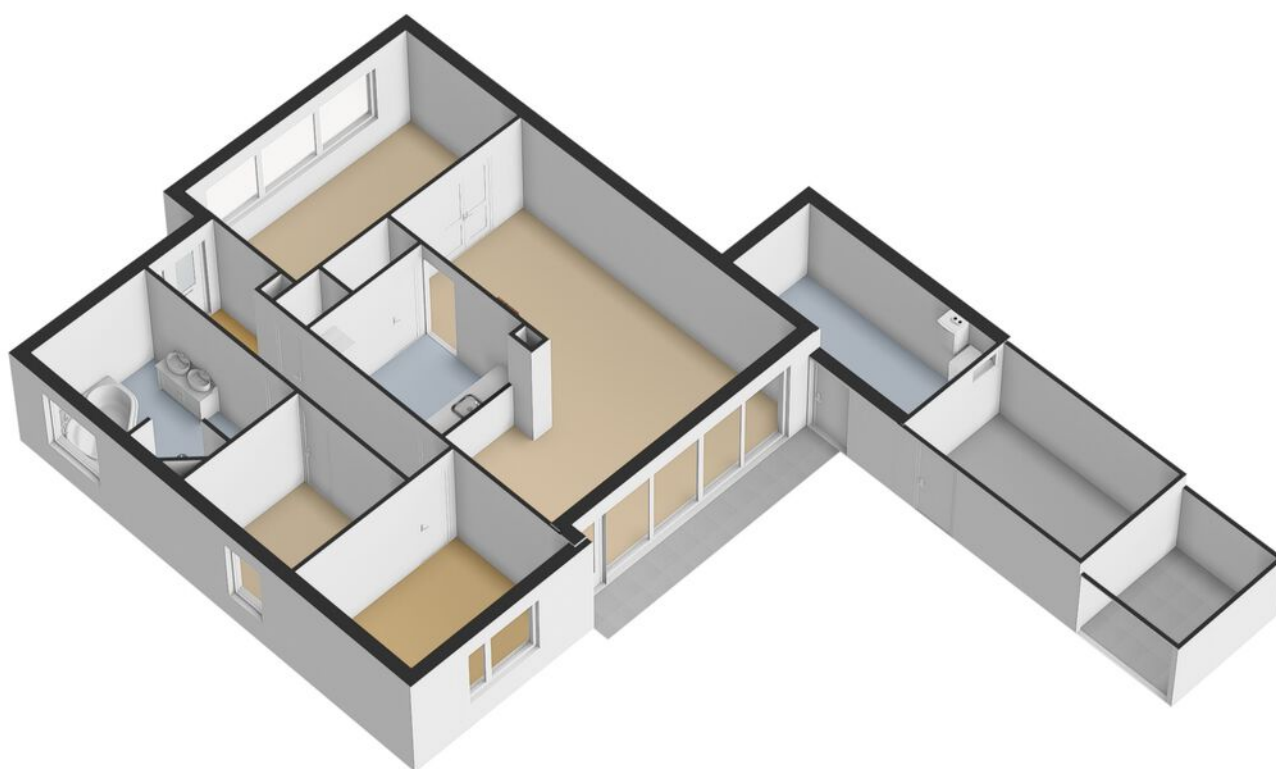
PLATTEGROND



Begane Grond

betreffen indicatieve plattegronden, hier kunnen geen rechten aan ontleend worden

PLATTEGROND



KADASTRALE KAART

Kadastrale kaart

Uw referentie: ...



- 12345 Perceelnummer
- 25 Huisnummer
- Vastgestelde kadastrale grens
- Voorlopige kadastrale grens
- Administratieve kadastrale grens
- Bebauwing

Voor een eensluitend uittreksel, geleverd op 15 februari 2024
De bewaarder van het kadaster en de openbare registers

Schaal 1: 500
Kadastrale gemeente Bergeijk
Sectie D
Perceel 3352

Aan dit uittreksel kunnen geen betrouwbare maten worden ontleend.
De Dienst voor het kadaster en de openbare registers behoudt zich de intellectuele eigendomsrechten voor, waaronder het auteursrecht en het databankenrecht.





Neem vrijblijvend
contact met ons op!

Revast Makelaardij

Hof 35

5571 CB Bergeijk

0497 229 030

info@revastmakelaardij.nl

www.revastmakelaardij.nl